

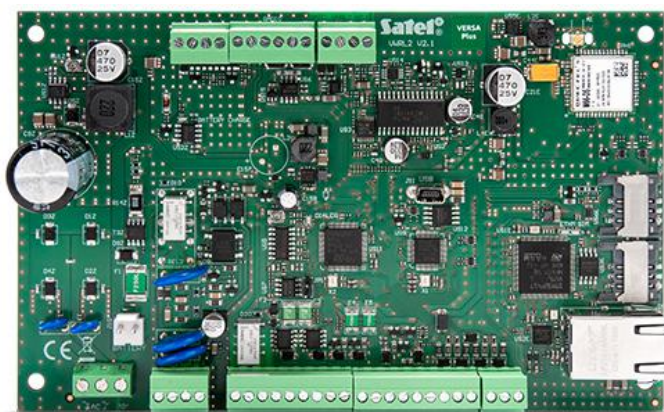
# VERSA Plus

## CENTRALA ALARMOWA

Centrala alarmowa **VERSA Plus** przeznaczona jest do ochrony małych i średniej wielkości obiektów. Umożliwia stworzenie instalacji przewodowej lub bezprzewodowej – współpracuje z kontrolerami systemów bezprzewodowych **ABAX 2 (ACU-220, ACU-280)**, **ABAX (ACU-120, ACU-270)** oraz **MICRA (VERSA-MCU)**.

VERSA Plus to rozwiązanie łączące w sobie funkcjonalności kilku odrębnych urządzeń. Jej płyta główna integruje moduły: ethernetowy, komórkowy GSM/GPRS, dialer PSTN, głosowy oraz akustycznej weryfikacji alarmu. Dzięki temu centrala VERSA Plus umożliwia komunikację kilkoma niezależnymi kanałami (Ethernet, sieć komórkowa, PSTN), zapewniając skuteczne przekazywanie informacji.

- zgodność z EN50131 Grade 2
- 4 programowalne wejścia przewodowe:
  - obsługa czujek typu NO i NC oraz czujek roletowych i wstrząsowych
  - obsługa konfiguracji EOL i 2EOL
- dodatkowe wejście sabotażowe typu NC
- 5 programowalnych wyjść przewodowych:
  - 2 wyjścia wysokoprądowe
  - 2 wyjścia niskoprądowe typu OC
  - 1 wyjście przekaźnikowe
- 3 wyjścia zasilające
- wyjście do podłączenia montowanego w obudowie dedykowanego przetwornika piezoelektrycznego (sygnalizacja akustyczna)
- maksymalna liczba wejść programowalnych: 30
- maksymalna liczba wyjść programowalnych: 12
- podział systemu na 2 strefy:
  - możliwość przypisania wejścia do dwóch stref
- sterowanie systemem za pomocą:
  - manipulatorów:
    - LED z klawiaturą mechaniczną **VERSA-LED**
    - LCD z klawiaturą mechaniczną **VERSA-LCD** i **VERSA-LCDM**
    - bezprzewodowych LCD z klawiaturą mechaniczną i wbudowanym czytnikiem kart zbliżeniowych **VERSA-KWRL2**
    - z ekranem dotykowym **INT-TSG2, INT-TSH2**
  - modułu sterowania strefami **INT-CR** (korzystając z kart, breloków i innych transponderów pasywnych)
  - pilotów zdalnego sterowania
  - aplikacji mobilnej **VERSA CONTROL**
  - telefonu (SMS, menu głosowe)
- wbudowane moduły:
  - ethernetowy (monitoring do stacji, powiadamianie e-mail, aplikacja mobilna, zdalne programowanie)
  - komórkowy GSM/GPRS (monitoring do stacji, powiadamianie głosowe/SMS, zdalne sterowanie SMS/menu głosowym, aplikacja mobilna, zdalne programowanie)
  - dialer PSTN (monitoring do stacji, powiadamianie głosowe, zdalne sterowanie menu głosowym, zdalne programowanie)
  - głosowy (odtwarzanie komunikatów głosowych na potrzeby powiadamiania telefonicznego oraz menu głosowego)
  - akustycznej weryfikacji alarmu (nasłuchiwanie dźwięków z obiektu)
- wbudowane gniazdo USB MINI-B, umożliwiające programowanie centrali oraz aktualizację jej oprogramowania za pomocą komputera
- pamięć 2047 zdarzeń
- obsługa 30 użytkowników, z których każdemu można przydzielić:
  - hasło
  - kartę zbliżeniową lub inny transponder pasywny
  - pilota



4 timery umożliwiające automatyczne:

- załączanie/wyłączanie czuwania w strefach
- sterowanie wyjściami (włączanie/wyłączanie światła, zraszanie ogrodu itp.)

rozłączalne listwy zaciskowe

**DANE TECHNICZNE**

Komunikaty głosowe	16
Numery do powiadamiania telefonicznego	8
Pamięć zdarzeń	2047
Strefy	2
Timery	4
Wydajność prądowa zasilacza	2 A
Wymiary obudowy	266 x 286 x 100 mm
Wymiary płytki elektroniki	173 x 105 mm
Zakres temperatur pracy	-10...+55 °C
Napięcie zasilania (±15%)	18 V AC, 50-60 Hz
Maksymalna wilgotność	93±3%
Pobór prądu z akumulatora – maksymalny	340 mA
Pobór prądu z akumulatora – w stanie gotowości	180 mA
Napięcie zgłoszenia awarii akumulatora (±10%)	11 V
Napięcie odciążenia akumulatora (±10%)	10,5 V
Klasa środowiskowa wg EN50130-5	II
Pobór prądu w stanie gotowości z sieci 230 V	120 mA
Maksymalny pobór prądu z sieci 230 V	200 mA
Napięcie wyjściowe zasilacza	12 ±15% V DC
Wejścia przewodowe programowalne	4
Maksymalna liczba wejść programowalnych	30
Wyjścia przewodowe programowalne	5
Maksymalna liczba wyjść programowalnych	12
Wyjścia zasilające	3
Magistrale komunikacyjne	1
Manipulatory	do 6
Stopień zabezpieczenia wg EN 50131	Grade 2
Zalecany transformator	40 VA
Masa (z obudową i akcesoriami)	1250 g
Użytkownicy	30
Adresy e-mail do powiadamiania	8
Komunikaty tekstowe	64
Wyjście KPD	500 mA / 12 V DC
Zakres napięć wyjściowych	10,5 V...14 V DC
Prąd ładowania akumulatora	800 mA
Wyjścia programowalne niskoprądowe	50 mA / 12 V DC
Wyjścia programowalne wysokoprądowe	1100 mA / 12 V DC
Wyjście AUX	500 mA / 12 V DC
Wyjście +VR	200 mA / 12 V DC
Wyjście programowalne przekaźnikowe	1000 mA / 30 V DC